



PRZEDSIĘBIORSTWO HANDLOWO – USŁUGOWE

**„PROHAN”**

Stężyca, ul. Dęblińska 153/9, tel.: 603 379 669

## **PROJEKT BUDOWLANY SIECI WODOCIĄGOWEJ Z PRZYŁĄCZAMI**

**BRANŻA:** SANITARNA

**ADRES BUDOWY:** Sieć wodociągowa – Dęblin, ul. Hładuniaka  
(dz. nr 1950/1, 1950/2, 1950/3, 1950/4),  
**ul. Chabrowa** (dz. nr, 1951/4, 1952/4, 1953/4, 1954/7, 1955/9,  
1956/9, 1957/9, 1958/9, 1959/7, 1960/8, 1961/7, 1962/5,  
1963/5, 1964/5, 1965/4, 1966/4, 1967/4, 1968/4, 1969/4,  
1970/4, 1971/4, 1972/8, 4282/2, 4282/1, 2084, 2085).

**Przyłącza wodociągowe – Dęblin, ul. Chabrowa**  
(dz. nr 1965/4, 1972/8, 2085).

**Obręb;** 061601\_1.0001 Dęblin

**INWESTOR:** Miasto Dęblin

**ADRES:** 08-530 Dęblin, ul. Rynek 12

funkcja:	tyt., zawód, imię i nazwisko:	nr upr.:	data:	podpis:
projektował:	mgr inż. <b>Stefan Słowak</b>	<b>LUB/0109/ POOS/12</b>	<b>04.2014</b>	
opracowała:	mgr inż. <b>Monika Szczepaniak</b>		<b>04.2014</b>	
sprawdził:	mgr inż. <b>Jacenty Jarocki</b>	<b>2314/Lb/74</b>	<b>04.2014</b>	

**KWIECIEŃ 2014 r. STĘŻYCA**

## **SPIS ZAWARTOŚCI OPRACOWANIA**

1. Strona tytułowa.
2. Spis zawartości opracowania.
3. Oświadczenie projektanta i sprawdzającego.
4. Uprawnienia budowlane projektanta i sprawdzającego.
5. Zaświadczenie z LOIIB w Lublinie projektanta i sprawdzającego.
6. Załączniki:
  - 6.1. Warunki przyłączenia do sieci wodociągowej wydane przez Miejski Zakład Gospodarki Komunalnej Sp. Z o.o. w Dęblinie z dnia 25.10.2011r. ZwiK/191/2880/2011.
  - 6.2. Opinia ZUD – RYKI, Nr GK.6630.62.2014 z dnia 19.03.2014 r.
  - 6.3. Decyzja Burmistrza Miasta Dęblin GMK.6853/17/2014 z dnia 30.04.2014r., w sprawie lokalizacji w pasie drogowym urządzeń infrastruktury technicznej.
  - 6.4. Skrócony wypis ze skorowidza działek z dnia 28.04.2014 r.
7. Informacja dotycząca bezpieczeństwa i ochrony zdrowia.
8. Opis techniczny sieci wodociągowej.
9. Część rysunkowa:
  - 9.1. Rys. Nr 1 - Plan trasy sieci wodociągowej 1:500
  - 9.2. Rys. Nr 2 - Profil podłużny sieci wodociągowej 1:100/500
  - 9.3. Rys. Nr 3.1–3.3 - Profile podłużne przyłączy wodociągowych 1:100/250

Dęblin, dnia 30.04.2014 r.

**Starostwo Powiatowe  
w Rykach  
Wydział Architektury i Budownictwa**

**O Ś W I A D C Z E N I E**

Zgodnie z art. 20 ust. 4 Ustawy z dnia 16 kwietnia 2004r. o zmianie ustawy – Prawo budowlane oświadczamy, że projekt budowlany sieci wodociągowej z przyłączami w Dęblinie, w ul. Hładuniaka i Chabrowej, został sporządzony zgodnie z obowiązującymi przepisami oraz zasadami wiedzy technicznej.

Projektant:

*mgr inż. Stefan Słowak*  
*Nr upr.: LUB/0109/POOS/12*

Sprawdzający:

*mgr inż. Jacenty Jarocki*  
*Nr upr.: 2314/Lb/74*

## **P.B. SIECI WODOCIĄGOWEJ Z PRZYŁĄCZAMI**

Inwestor : **Miasto Dęblin**      Adres budowy: **Dęblin, ul. Hładuniaka i Chabrowa**

### **INFORMACJA DOTYCZĄCA BEZPIECZEŃSTWA I OCHRONY ZDROWIA**

#### **SPIS TREŚCI**

1. Podstawa opracowania.
2. Materiały wyjściowe.
3. Zakres robót oraz kolejność ich realizacji.
4. Wykaz istniejących obiektów budowlanych.
5. Wskazanie elementów zagospodarowania terenu, które mogą stwarzać zagrożenie bezpieczeństwa i zdrowia ludzi.
6. Wskazanie przewidywanych zagrożeń występujących w trakcie realizacji robót budowlanych.
7. Wskazanie sposobu prowadzenia instruktażu pracowników przed przystąpieniem do realizacji robót szczególnie niebezpiecznych.
8. Wskazanie środków technicznych i organizacyjnych zapobiegających niebezpieczeństwom wynikającym z wykonywania robót budowlanych w strefach szczególnego zagrożenia zdrowia lub w ich sąsiedztwie.

#### **1. Podstawa opracowania**

Informacja dotycząca bezpieczeństwa i ochrony zdrowia w czasie realizacji budowy sieci wodociągowej w ul. Hładuniaka i Chabrowej w Dęblinie - zgodnie z Rozporządzeniem Ministra Infrastruktury z dnia 23.06.2003 r. w sprawie informacji dotyczącej bezpieczeństwa i ochrony zdrowia stanowi załącznik do projektu budowlanego.

## **P.B. SIECI WODOCIĄGOWEJ Z PRZYŁĄCZAMI**

Inwestor : **Miasto Dęblin**      Adres budowy: **Dęblin, ul. Hładuniaka i Chabrowa**

### **2. Materiały wyjściowe**

Informację opracowano w oparciu o n/w materiały:

- projekt budowlany sieci wodociągowej w ul. Hładuniaka i Chabrowej w Dęblinie;
- Rozporządzenie Ministra Infrastruktury z dnia 23.06.2003 r. w sprawie informacji dotyczącej bezpieczeństwa i ochrony zdrowia oraz planu bezpieczeństwa i ochrony zdrowia.

### **3. Zakres robót oraz kolejność ich realizacji**

Projekt budowlany obejmuje wykonanie sieci wodociągowej z rur PE o średnicy 125 mm i długości 383,0 m oraz trzech przyłączy wodociągowych z rur PE o średnicy 32 mm i łącznej długości 100,0 m.

Realizacja robót w kolejności:

1. Wykopy pod sieć wodociągową.
2. Montaż rurociągów i armatury na sieci wodociągowej.
3. Próba szczelności sieci wodociągowej.
4. Płukanie i dezynfekcja rurociągu.
5. Zasypanie wykopów.
6. Uporządkowanie terenu budowy.

### **4. Wykaz istniejących obiektów budowlanych**

W rejonie realizowanych robót występują n/w obiekty budowlane:

- budynki mieszkalne i gospodarcze z ogrodzeniami,
- linie energetyczne,
- sieć kanalizacji sanitarnej.

## **P.B. SIECI WODOCIĄGOWEJ Z PRZYŁĄCZAMI**

Inwestor : **Miasto Dęblin**      Adres budowy: **Dęblin, ul. Hładuniaka i Chabrowa**

### **5. Wskazanie elementów zagospodarowania terenu, które mogą stwarzać zagrożenie bezpieczeństwa i zdrowia ludzi**

Elementami zagospodarowania terenu, które mogą stwarzać zagrożenie bezpieczeństwa i zdrowia ludzi w trakcie realizacji projektu budowlanego sieci wodociągowej i przyłączy są urządzenia energetyczne nadziemne oraz sieć kanalizacji sanitarnej.

### **6. Wskazanie przewidywanych zagrożeń występujących w trakcie realizacji robót budowlanych**

Zagrożenia bezpieczeństwa i zdrowia ludzi, które mogą wystąpić w czasie realizacji robót budowlanych sieci wodociągowej to:

- wykonywanie wykopów pod sieć wodociągową o głębokości większej niż 1,5 m - zagrożenie przysypania ludzi ziemią;
- wykonywanie robót w pobliżu linii energetycznych do 1 kV, w odległości mniejszej jak 3,0 m od skrajnego przewodu i mniejszej jak 5,0 m od linii od 1 kV, lecz nie przekraczającym 15 kV - zagrożenie porażeniem prądem;
- wykonywanie robót w pasach ciągów komunikacyjnych - zagrożenie ruchem pojazdów.

### **7. Wskazanie sposobu prowadzenia instruktażu pracowników przed przystąpieniem do realizacji robót szczególnie niebezpiecznych**

Każdy pracownik biorący udział w realizacji robót budowlano-montażowych winien być ogólnie przeszkolony w zakresie BHP, a robotnicy zatrudnieni bezpośrednio przy robotach szczególnie niebezpiecznych winni być zapoznani szczegółowo z Rozporządzeniem Ministra Infrastruktury z dnia 06.02.2003 r. w sprawie bezpieczeństwa i higieny pracy podczas wykonywania robót budowlanych (Dz.U. Nr 47/2003).

## **P.B. SIECI WODOCIĄGOWEJ Z PRZYŁĄCZAMI**

Inwestor : **Miasto Dęblin**

Adres budowy: **Dęblin, ul. Hładuniaka i Chabrowa**

Kierownik budowy lub inna osoba odpowiedzialna za bezpieczeństwo na budowie powinna przekazać pracownikom wykonującym roboty w sąsiedztwie istniejących urządzeń nad- i podziemnych sposób wykonywania prac (skrzyżowań) wymagany przez właścicieli lub użytkowników tych urządzeń i instalacji.

### **8. Wskazanie środków technicznych i organizacyjnych zapobiegających niebezpieczeństwom wynikającym z wykonywania robót budowlanych w strefach szczególnego zagrożenia zdrowia lub w ich sąsiedztwie**

W celu sprawnego i bezpiecznego realizowania robót budowlano-montażowych przy budowie sieci wodociągowej należy:

- wyposażyć pracowników i teren budowy w niezbędny sprzęt gwarantujący bezpieczne prowadzenie robót. Sprzęt a także materiały używane na budowie muszą być sprawne i posiadać atesty,
- przestrzegać zaleceń właścicieli i użytkowników innych obiektów i urządzeń, z którymi niezbędna jest współpraca przy realizacji robót,
- przestrzegać instrukcji montażu, rozruchu i eksploatacji urządzeń montowanych w czasie prowadzenia robót,
- przygotować do wbudowania odpowiednią ilość rurociągów i ich uzbrojenia oraz obudowy i rozpory proporcjonalnie do wydajności pracujących koparek i innego sprzętu oraz ludzi,
- przygotować odpowiednią ilość materiałów do zabezpieczenia wykopów przed postronnymi ludźmi i pojazdami (bariery ochronne, taśmy ostrzegawcze, lampy oświetleniowe, kładki itp.),
- roboty zewnętrzne prowadzić w temperaturze powyżej 5 °C.

Opracował:

## **OPIS TECHNICZNY**

### **DO PROJEKTU SIECI WODOCIĄGOWEJ**

#### **1. Podstawa opracowania**

Projekt budowlany sieci wodociągowej wraz z przyłączami w ul. Hładuniaka i Chabrowej w Dęblinie wykonany został na zlecenie Inwestora – Miasto Dęblin 08-530 Dęblin ul. Rynek 12.

Do opracowania projektu wykorzystano następujące materiały:

- mapy sytuacyjno - wysokościowe do celów projektowych, z inwentaryzacją istniejącej sieci wodociągowej;
- warunki przyłączenia do sieci wodociągowej;
- decyzję Urzędu Miasta w Dęblinie zezwalającą na lokalizację sieci wodociągowej w ulicy Hładuniaka i Chabrowej w Dęblinie;
- opinię ZUD w Rykach uzgodnienia dokumentacji projektowej;
- przepisy i normy dotyczące projektowania, wykonywania i eksploatacji sieci wodociągowych.

#### **2. Przedmiot i zakres opracowania**

Przedmiotem opracowania jest projekt sieci wodociągowej z przyłączami.

Projektowana sieć posłuży do zasilenia w wodę budynków mieszkalnych jednorodzinnych zlokalizowanych przy ul. Hładuniaka i Chabrowej w Dęblinie.



## **P.B. SIECI WODOCIĄGOWEJ Z PRZYŁĄCZAMI**

Inwestor : **Miasto Dęblin**      Adres budowy: **Dęblin, ul. Hładuniaka i Chabrowa**

### **3. Sieć wodociągowa i przyłącza**

Sieć wodociągową zgodnie z warunkami przyłączenia zaprojektowano z rur PE o średnicy zewnętrznej 125 mm, zaś przyłącza z rur PE o średnicy 32 mm.

#### **3.1 Trasa i przebieg sieci wodociągowej oraz przyłączy**

Włączenie projektowanej sieci wodociągowej do istniejącego wodociągu nastąpi w punkcie „W-1” w ul. Słowackiego w Dęblinie. Projektowane przyłącza wodociągowe w ul. Chabrowej włączyć do projektowanej sieci w punktach „P-1”, „A-1”, „P-2” oznaczonych na planie sytuacyjno-wysokościowym (rys. nr 1). Sieć wodociągową prowadzić w pasie drogowym ul. Hładuniaka i Chabrowej. Trasę projektowanego wodociągu pokazano na planie sytuacyjno-wysokościowym w skali 1:500 - rys. nr 1.

Wykonanie wcinki do istniejącej sieci wodociągowej należy zlecić do MZGK Sp. z o.o. w Dęblinie.

Całkowita długość sieci wodociągowej – 383,0 [m].

#### **3.2 Materiał i uzbrojenie sieci wodociągowej**

Przewody sieci wodociągowej projektuje się wykonać z rur PE ( na ciś. 1,0 MPa) o średnicy zewnętrznej 125 mm. Sieć będzie uzbrojona w hydranty przeciwpożarowe, nadziemne Dn 80 mm z zasuwą Dn 80 mm.

Teren wokół hydrantu umocnić płytą betonową dwudzielną o wymiarach 1.00\*1.00\*0.10 m.

Do odcięcia poszczególnych odcinków sieci wodociągowej zaprojektowano dwa węzły wodociągowe: „W-2” na skrzyżowaniu ulic Hładuniaka i Norwida oraz „W-3” na skrzyżowaniu ulic Hładuniaka i Chabrowej, wyposażone w zasuwy wodociągowe COMBI firmy HAWLE.

Zasuwy i hydranty należy oznakować tabliczkami na słupkach żelbetowych lub na najbliższych ogrodzeniach.

## **P.B. SIECI WODOCIĄGOWEJ Z PRZYŁĄCZAMI**

Inwestor : **Miasto Dęblin**

Adres budowy: **Dęblin, ul. Hładuniaka i Chabrowa**

Na załamaniach sieci wodociągowej, przy hydrantach, zasuwach należy wykonać bloki oporowe betonowe.

Pod zasuwę, kolana, łuki i kolano stopowe hydrantu wykonać fundamenty z betonu B-10 o wymiarach 50x50x10 cm. Wszystkie elementy betonowe układać na podsypce z piasku grubości min. 5 cm.

Elementy metalowe układane w ziemi: węzły żeliwne, zasuwę, części podziemne hydrantów, obudowy do zasuw należy zaizolować.

Części nadziemne hydrantu należy zabezpieczyć przed korozją poprzez dwukrotne pomalowanie emaliami ogólnego zastosowania do malowań zewnętrznych.

Wszystkie materiały zastosowane do budowy sieci wodociągowej mające kontakt z wodą muszą posiadać atesty zdrowotne odpowiednich władz sanitarnych i certyfikaty na wyroby przemysłowe i budowlane stosowane w projektach i wykonawstwie - zgodnie z art.10 ustawy z dnia 07.07.1994 r. Prawo Budowlane, ustawą z dnia 03.04.1993 r. o badaniach i certyfikacji oraz zarządzeniem z dnia 20.05.1994r. Dyrektora Polskiego Centrum Badań i Certyfikacji.

### **3.3 Roboty ziemne i posadowienie sieci wodociągowej**

Zagłębienie sieci wodociągowej na całej długości należy zachować takie aby gwarantowało przykrycie wodociągu min 1.7 m licząc od wierzchu rurociągu do powierzchni terenu.

Sieć wodociągowa posadowiona będzie w gr. kat. III powyżej występowania wody gruntowej. Wykopy wykonywać mechanicznie. W pobliżu skrzyżowań z istniejącym uzbrojeniem podziemnym należy wykonać wykopy kontrolne ręcznie o ścianach pionowych umocnionych.

## **P.B. SIECI WODOCIĄGOWEJ Z PRZYŁĄCZAMI**

Inwestor : **Miasto Dęblin**      Adres budowy: **Dęblin, ul. Hładuniaka i Chabrowa**

Rurociągi układać na spulchnionym i wyrównanym gruncie rodzimym.

Obsypkę rurociągów do wysokości 20 cm ponad wierzch rury oraz zasypkę do pełnej wysokości wykopów wykonać rozdrobnionym gruntem rodzimym pozbawionym grud i kamieni, zagęszczając warstwami co 30 cm.

### **3.4 Próba szczelności płukanie i dezynfekcja**

Sieć wodociągową po ułożeniu należy poddać próbie ciśnieniowej. Wszystkie złącza winny być odkryte a ciśnienie próbne winno wynosić  $1 \text{ MN/m}^2 = 10 \text{ kG/cm}^2$ . Po uzyskaniu pozytywnej próby szczelności (jeżeli ciśnienie nie spadnie więcej niż  $0,1 \text{ kG/cm}^2$  na każde 100 m przewodu po jednej godzinie) można przystąpić do zasypki wykopu.

Przed oddaniem do eksploatacji sieć wodociągową należy przepłukać i zdezynfekować.

Do płukania należy użyć wody z istniejącego wodociągu z ul. Słowackiego. Brudną wodę wypuszczać przez hydrant na końcu sieci, aż do chwili, kiedy wypływająca woda będzie wzrokowo czysta. Dezynfekcja przewodów powinna być przeprowadzona za pomocą roztworu podchlorynu sodu w czasie 24 godzin (zalecane stężenie  $1 \text{ [dcm}^3\text{]}$  podchlorynu sodu na  $500 \text{ [dcm}^3\text{]}$  wody). Po tym okresie kontaktu pozostałość chloru w wodzie powinna wynosić ok.  $10 \text{ mg CL / dm}^3$ . Przed oddaniem do eksploatacji należy uzyskać pozytywną opinię Powiatowej Stacji Sanitarno-Epidemiologicznej w Rykach o dopuszczalności wody do celów pitnych.

### **3.5 Oznaczenia uzbrojenia sieci wodociągowej**

Oznaczenia uzbrojenia sieci wodociągowej (zasuwy, hydranty) należy dokonać za pomocą tabliczek znacznikowych umieszczonych na trwałych elementach np. budynkach lub ogrodzeniach itp..

## **P.B. SIECI WODOCIĄGOWEJ Z PRZYŁĄCZAMI**

Inwestor : **Miasto Dęblin**      Adres budowy: **Dęblin, ul. Hładuniaka i Chabrowa**

### **3.6 Obliczenia sieci wodociągowej dla potrzeb p.poż.**

Projektowany wodociąg zasilany będzie z istniejącej sieci wodociągowej obwodowej Dn110 w ul. Słowackiego w Dęblinie.

- ilość wody dla celów przeciwpożarowych – 1 hydrant Dn 80 o wydajności 10 l/s i ciśnieniu wody na wypływie 0,2 MPa
- do obliczeń przyjęto ilość wody do celów przeciwpożarowych.

Z normogramu dla rur PE 100 SDR 17 dobrano średnicę rurociągu 125 mm.

Prędkość przepływu – 1,0 m/s. Spadek ciśnienia 1,0 %.

Ciśnienie wody w rurociągu obwodowym w ul. Słowackiego – 0,28 MPa.

Długość rurociągu – 383,0 m.

Strata ciśnienia na odcinku W1 – P2

$$H = 383,0 \times 0,01 = 3,83 \text{ m} = 0,04 \text{ MPa}$$

Ciśnienie w punkcie P2

$$P = 0,28 - 0,04 = 0,24 \text{ MPa} > 0,2 \text{ MPa}$$

### **4. Uwagi wykonawcze i przepisy obowiązujące przy realizacji inwestycji**

Przed przystąpieniem do robót należy uzyskać pozwolenie na budowę w Starostwie Powiatowym w Rykach oraz decyzję na zajęcie pasa drogowego w Urzędzie Miasta Dęblin.

Trasa sieci wodociągowej winna być wytyczona, a po wykonaniu zainwentaryzowana przez uprawnione służby geodezyjne.

W trakcie wykonywania prac budowlanych należy zapewnić bezpieczeństwo ruchu pieszego i pojazdów w rejonie wykonywania robót.

Roboty budowlane wykonywać zgodnie z uzgodnieniami zawartymi w niniejszym opracowaniu.

Przy budowie sieci wodociągowej obowiązują następujące przepisy:

- Ustawa z dnia 7 lipca 1994 r. - Prawo Budowlane - tekst jednolity Dz.U. z 2003 r. Nr 207, poz. 2016;

## **P.B. SIECI WODOCIĄGOWEJ Z PRZYŁĄCZAMI**

Inwestor : **Miasto Dęblin**      Adres budowy: **Dęblin, ul. Hładuniaka i Chabrowa**

- Rozporządzenie Ministra Pracy i Polityki Socjalnej z dnia 26 września 1997 r. w sprawie ogólnych przepisów bezpieczeństwa i higieny pracy – tekst jednolity Dz.U. z 2003 r. Nr 169, poz. 1650;
- Rozporządzenie Ministra Infrastruktury z dnia 6 lutego 2003 r. w sprawie bezpieczeństwa i higieny pracy podczas wykonywania robót budowlanych – Dz.U. Nr 47, poz. 401;
- Ustawa z dnia 17 maja 1989 r. Prawo Geodezyjne i Kartograficzne - Dz.U. z 2000r. Nr 100, poz.1086 z późniejszymi zmianami;
- Rozporządzenie Ministra Rozwoju Regionalnego i Budownictwa z dnia 2 kwietnia 2001 r. w sprawie geodezyjnej ewidencji sieci uzbrojenia terenu oraz zespołów uzgadniania dokumentacji projektowej - Dz.U. Nr 38, poz. 455;
- Wymagania Techniczne CORBTI INSTAL - Warunki Techniczne wykonania i odbioru sieci wodociągowych - zeszyt 3 z 2001 r.;
- Warunki techniczne wykonania i odbioru robót budowlano-montażowych tom. II;
- WTW i OR rurociągów z tworzyw sztucznych, PKTSGGiK W-wa 1996 r.;
- Instrukcje producentów materiałów dotyczące układania i montażu rurociągów z PE;

Roboty powinny być wykonywane przez osoby przeszkolone w zakresie BHP i posiadające uprawnienia do ich wykonywania.

Wykonane roboty winny być odebrane przez przedstawiciela dostawcy wody - MZGK Sp. z o.o. w Dęblinie przy ul. 15 P.P. Wilków 3.

---

Projektował:

*mgr inż. Stefan Słowak*

Opracowała:

*mgr inż. Monika Szczepaniak*



skala 1: 500

Niniejszą mapę wykonano na podstawie zaktualizowanej w obszarze objętym zamówieniem mapy zasadniczej w skali 1: 500 w/g stanu na dzień 17 lipca 2013 r.  
**Wyniki aktualizacji zostały wprowadzone do mapy numerycznej.**

Oznaczenie kancelaryjne; L.dz. 1674/2013

Dęblin 2013-07-17

wyk.

**GEODETA UPRAWNIONY**  
Upr. Min. GPIB Nr 9458  
**Mirosław Paczek**  
08-539 Dąblin, ul. Prosta 3  
tel. 81 883-11-38; 602 267 043  
NIP 716-119-72-18 REG. 430799674

Zgodnie z art.18 ustawy z dnia 17.05.1969 r.  
- Prawo geodezyjne i kartograficzne  
(Dz. U. 2000 r. Nr 100, poz. 1099, ze zm.)  
rozpowszechnianie, rozprowadzanie oraz  
reprodukowanie w celu rozpowszechniania  
i rozprowadzania niniejszej mapy  
wymaga zezwolenia Starosty

STANOWISKO PYRNE  
POWIATOWY OŚRODEK DOKUMENTACJI  
GEODEZYJNEJ I KARTOGRAFICZNEJ

W obszarze oznaczonym linia niebieska  
dokonano aktualizacji treści mapy zasadniczej. Dokumenty  
i portulany uzupełniające przyjęto do zasobu powiatowego  
z datą: 2013-07-31 3455.

W załączniku opisanemu pod nr  
i listy mapy może być autor projektantów.  
Projektowane zmiany budowlane wymagają pozwolenia  
na budowę podlegają uprzedniej i inwentaryzacji  
powszechno-technicznej przez jednostki upoważnione do wykonywania  
prze geodezyjnych.

Wzrost data: 2013-07-31 Z up. St

Z up. Starosty Rybnego  
Ingr. inż. Krzysztof Pudło  
INSPEKTOR  
Wydział Geodezji, Kartografii  
i Katastru Nieruchomości

Na podstawie art. 28 ust.1 ustawy z dnia 17 maja 1989 - Prawo  
gospodarcze i kartograficzne (Dz. U. z 2000 r. Nr 100, poz. 1086 i Nr 124  
poz. 1286) zgłoszono do użytkowania projektowanych sieci uzbrojenia  
energetycznego: Wodociągowa z młynem  
z. Kowalek, A. Salski Zielonogóra

Uzgodnione użytkowanie sieci uzbrojenia terenu podlega wytyczeniu i geodezyjnej inwentaryzacji powykonawczej przez jednostki uprawnione do wykonywania prac geodezyjnych.

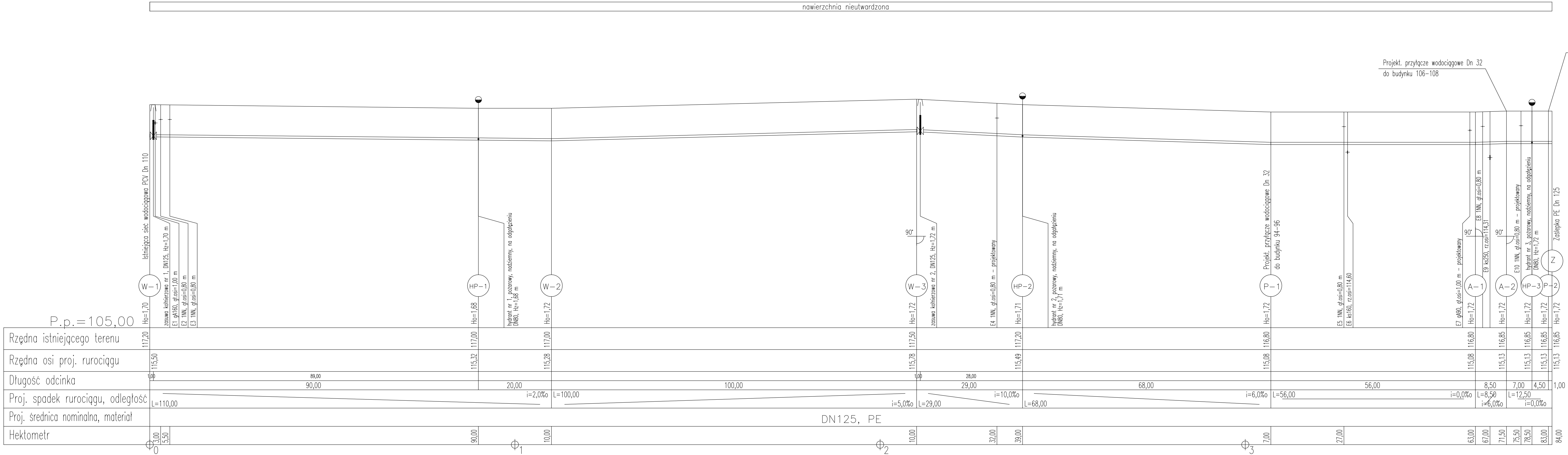
W razie niezgodności realizacji sieci uzbrojenia terenu z uzgodnieniami projektem inwestor zobowiązany jest przedłożyć mapę z wynikami pomiarów powykonawczych właścicielowi organowi administracji techniczno-budowlanej.

Uzgodnienie wytyczenia projektowanych sieci uzbrojenia kabin  
zachowując ważność przez okres 3 lat od dnia wydania opinii  
w sprawie uzgodnienia projektowanych sieci uzbrojenia terenu.  
Uzgodnienie traci ważność w przypadku, o którym mowa w § 1  
rozporządzenia Ministra Rozwoju Regionalnego i Budownictwa z dnia  
2 kwietnia 2001 r. w sprawie geodezyjnej ewidencji sieci uzbrojenia  
terenu oraz zespolów uzgodnienia dokumentacji projektowej (Dz. U.  
Nr 38, poz. 455).

Nr opinii... 61/2014...  
Ryki dn. 19.08.2014...

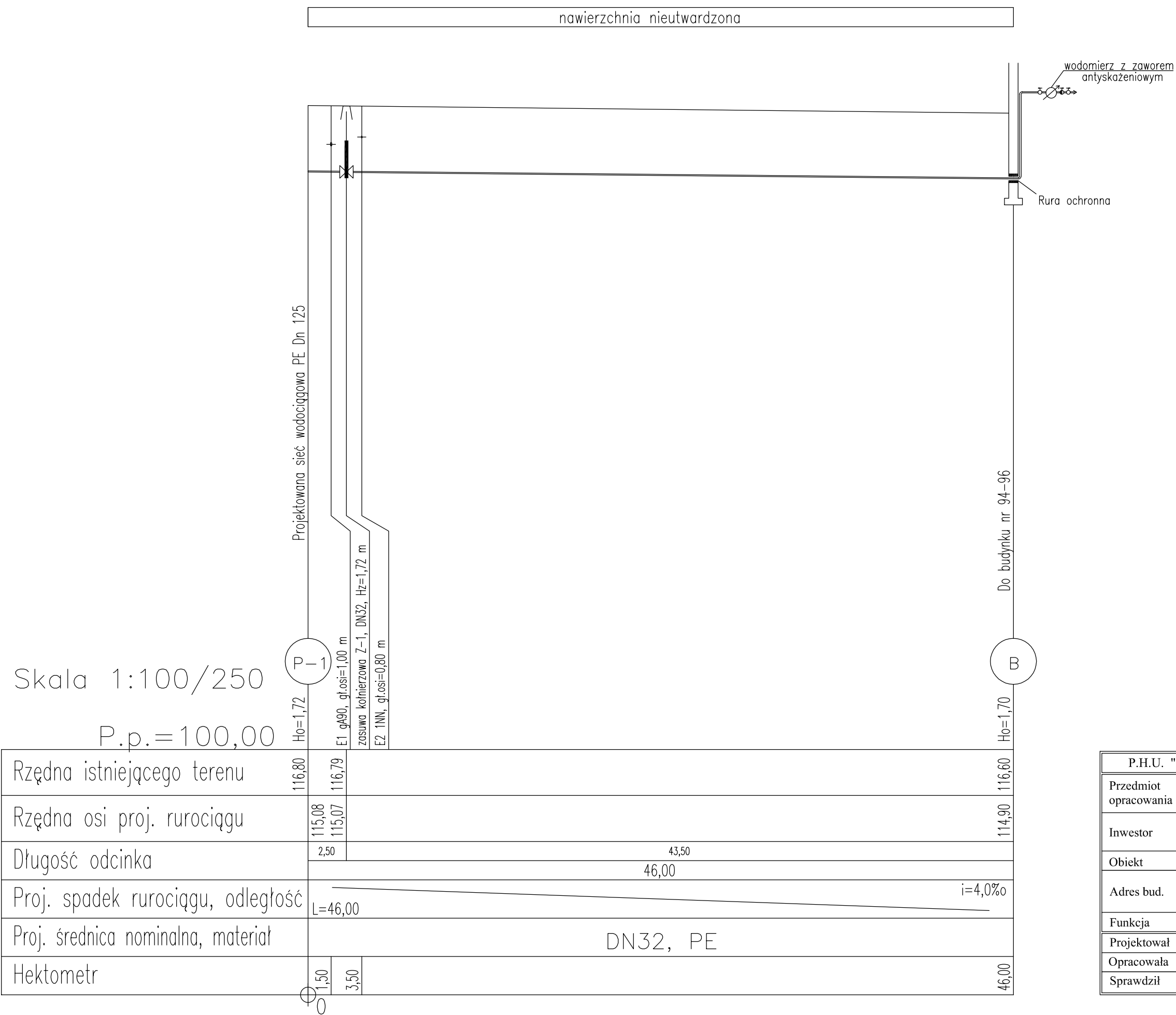
Z up. Starosty Ryki  
mgr inż. **POBISIAŁEK**  
Przewodniczący Zespołu  
Uzgardniania Dokumentacji  
Projektowej

P.H.U. „PROHAM” 08-540 Stężyca, ul. Dębińska 153/9, tel.: 603-379-669				
Przedmiot opracowania	P. B. sieć wodociągowej z przyłączami. Plan trasy sieci i przyłączy wodociągowych.			
Investor	MIASTO DĘBLIN, ul. Rynek 12, 08-530 Dęblin			
Objekt	Sieć wodociągowa z przyłączami	Skala	Nr rys.	
Adres bud.	Dęblin, ul. Hadunika i Chabrówka	1:500	1	
Funkcja	Nazwisko i imię	Nr upr.	Data	Podpis
Projektował	mgr inż. Stefan Słowak	LUB/0109/POOS/12	02.2014	
Opracowała	mgr inż. Monika Szczępani		02.2014	
Sprawdził	mgr inż. Jan Jarczyk	2314/Lb/74	02.2014	



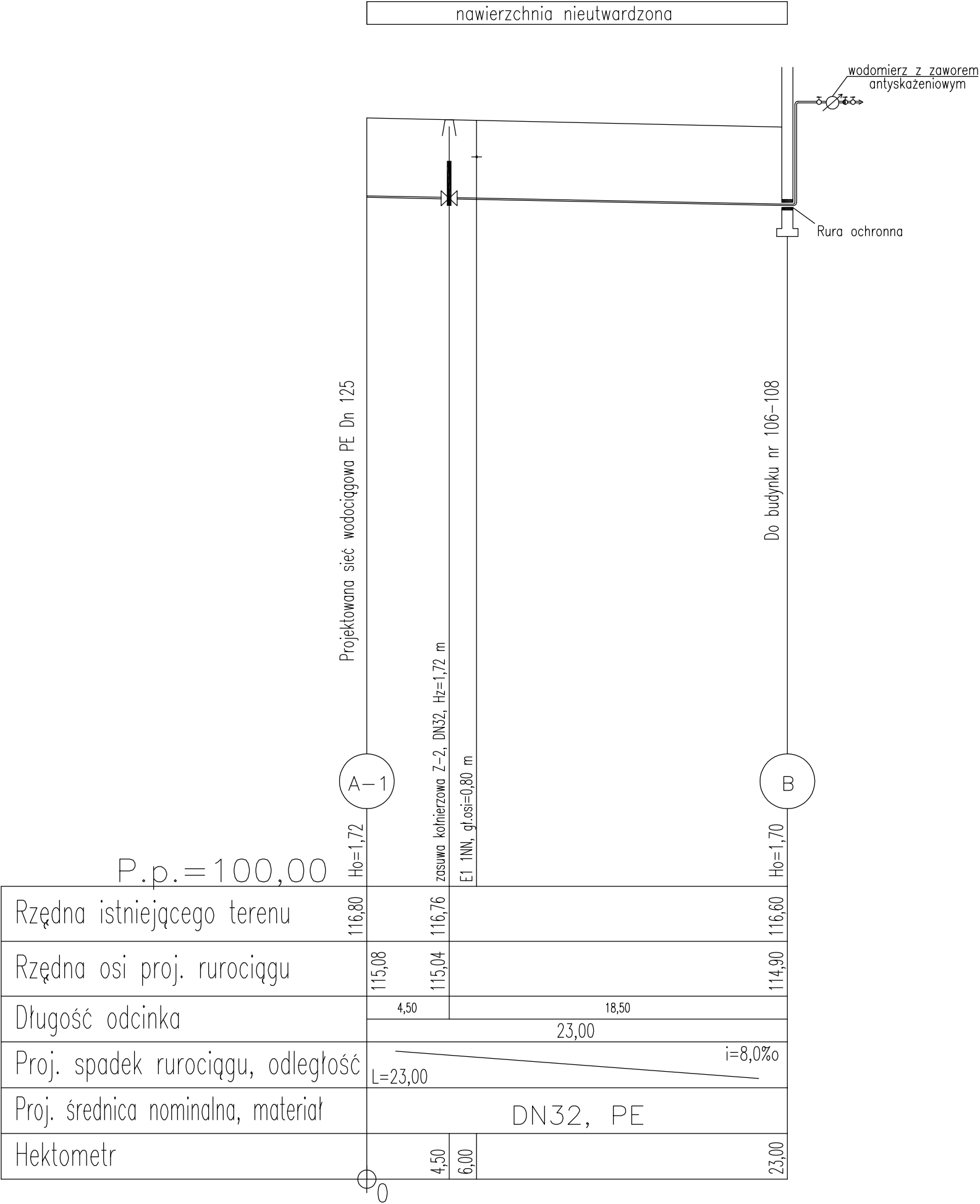
P.H.U. " PROHAN" Stężyca, ul. Dębińska 153/9, tel.: 603 379 669				
Przedmiot opracowania	P. B. sieci wodociągowej z przyłączami. Profil podłużny sieci wodociągowej.			
Investor	Miasto Dęblin 08-530 Dęblin, ul. Rynek 12			
Obiekt	Sieć wodociągowa	Skala	Nr rys.	
Adres bud.	Dęblin, ul. Hładuniaka i Chabrowa	1:100/500	2	
Funkcja	Nazwisko i imię	Nr upr.	Data	Podpis
Projektował	mgr inż. Słowak Stefan	LUB/0109/ POOS/12	2014.04	
Opracowała	mgr inż. Monika Szczepaniak		2014.04	
Sprawdził	mgr inż. Jacenty Jarocki	2314/Lb/74	2014.04	



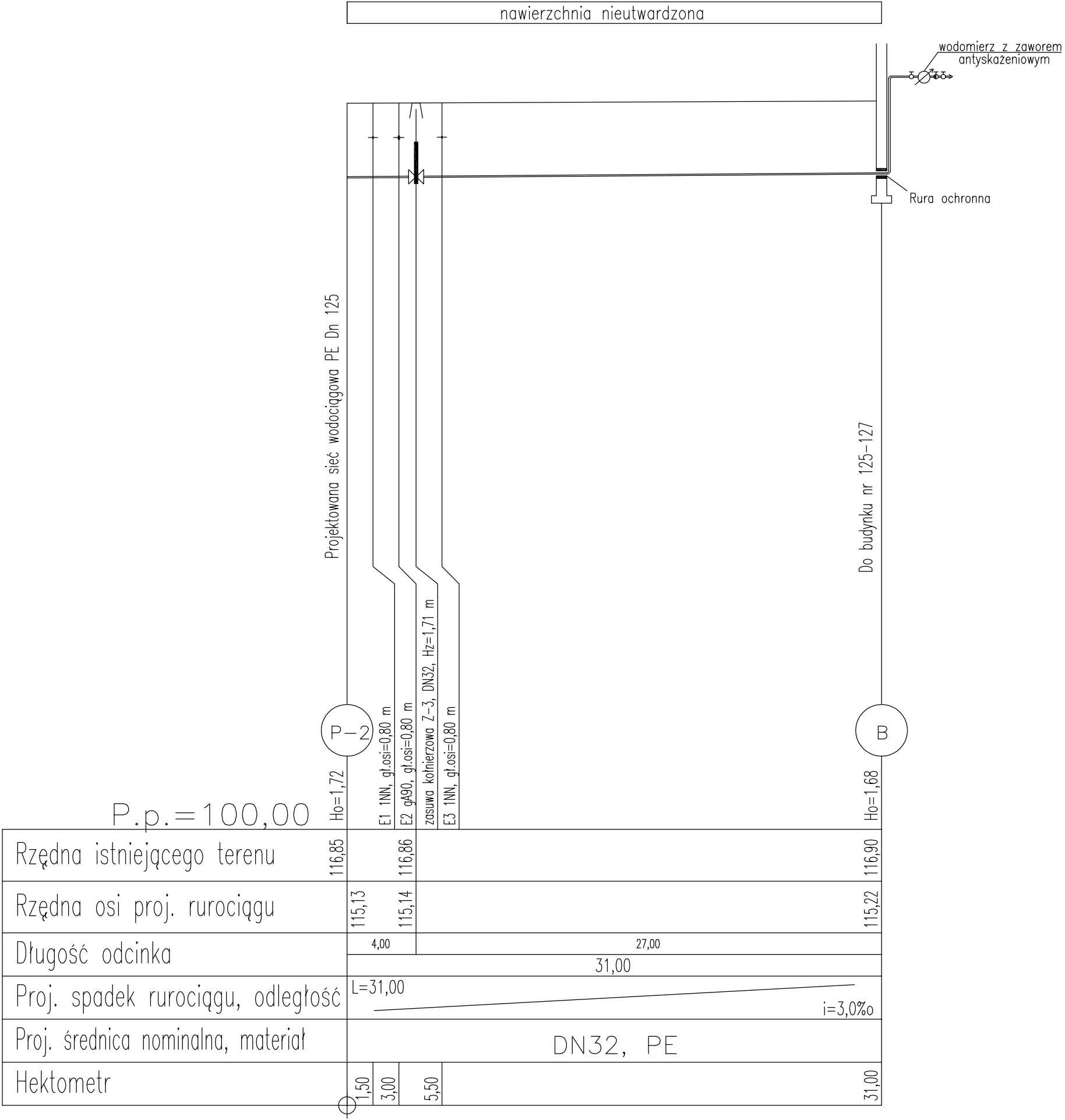


P.H.U. " PROHAN" Stężycza, ul. Dęblińska 153/9, tel.: 603 379 669				
Przedmiot opracowania	P. B. sieci wodociągowej z przyłączami. Profil podłużny przyłącza wodociągowego.			
Inwestor	Miasto Dęblin 08-530 Dęblin, ul. Rynek 12			
Obiekt	Przyłącze wodociągowe	Skala	Nr rys.	
Adres bud.	Dęblin, ul. Hładuniaka i Chabrowa	1:100/250	3.1	
Funkcja	Nazwisko i imię	Nr upr.	Data	Podpis
Projektował	mgr inż. Słowak Stefan	LUB/0109/POOS/12	2014.04	
Opracowała	mgr inż. Monika Szczepaniak		2014.04	
Sprawdził	mgr inż. Jacenty Jarocki	2314/Lb/74	2014.04	





P.H.U. " PROHAN" Stężycza, ul. Dęblińska 153/9, tel.: 603 379 669				
Przedmiot opracowania	P. B. sieci wodociągowej z przyłączami. Profil podłużny przyłącza wodociągowego.			
Inwestor	Miasto Dęblin 08-530 Dęblin, ul. Rynek 12			
Obiekt	Przyłącze wodociągowe	Skala	Nr rys.	
Adres bud.	Dęblin, ul. Hładuniaka i Chabrowa	1:100/250	3.2	
Funkcja	Nazwisko i imię	Nr upr.	Data	Podpis
Projektował	mgr inż. Słowak Stefan	LUB/0109/ POOS/12	2014.04	
Opracowała	mgr inż. Monika Szczepaniak		2014.04	
Sprawdził	mgr inż. Jacenty Jarocki	2314/Lb/74	2014.04	



P.H.U. " PROHAN" Stężyca, ul. Dęblińska 153/9, tel.: 603 379 669				
Przedmiot opracowania	P. B. sieci wodociągowej z przyłączami. Profil podłużny przyłącza wodociągowego.			
Inwestor	Miasto Dęblin 08-530 Dęblin, ul. Rynek 12			
Obiekt	Przyłącze wodociągowe	Skala	Nr rys.	
Adres bud.	Dęblin, ul. Hładuniaka i Chabrowa	1:100/250	3.3	
Funkcja	Nazwisko i imię	Nr upr.	Data	Podpis
Projektował	mgr inż. Słowak Stefan	LUB/0109/ POOS/12	2014.04	
Opracowała	mgr inż. Monika Szczepaniak		2014.04	
Sprawdził	mgr inż. Jacenty Jarocki	2314/Lb/74	2014.04	