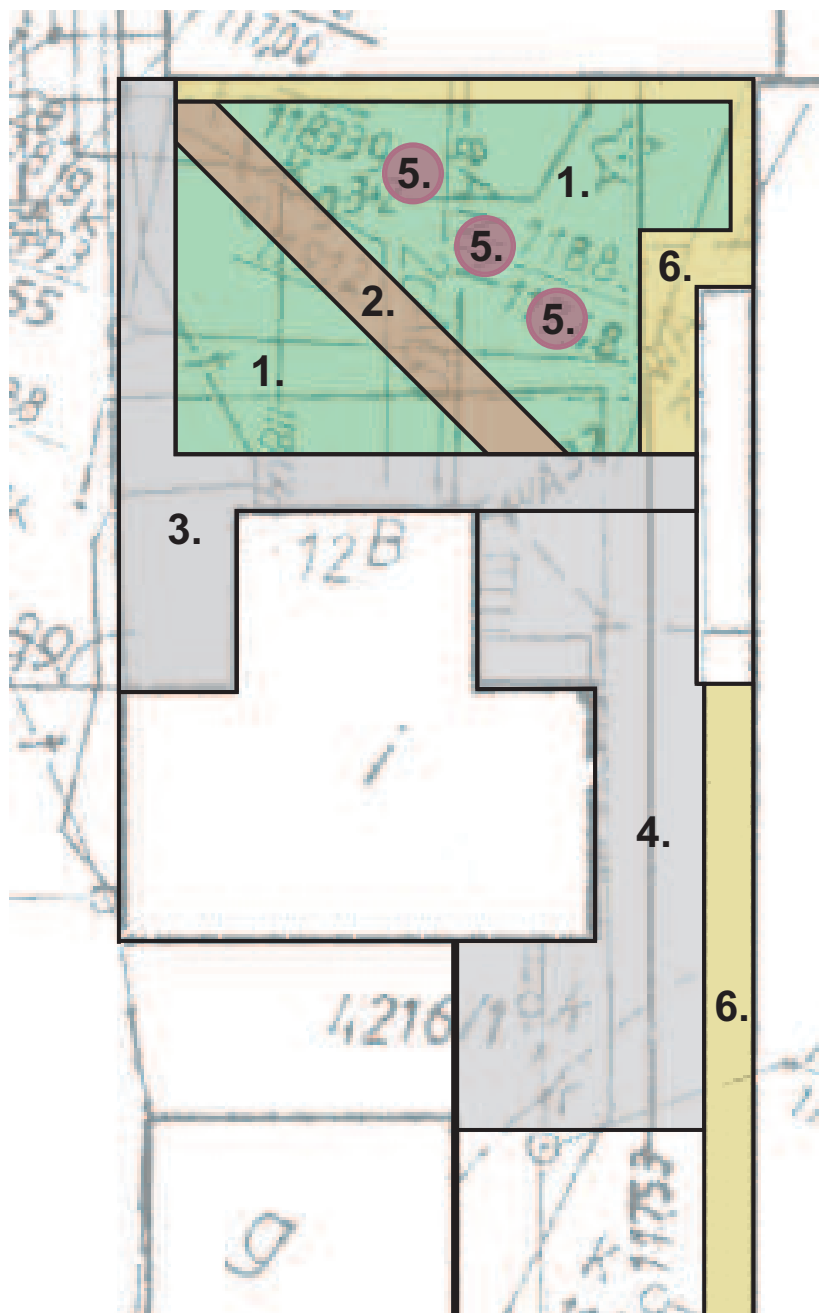


PROJEKT ZAGOSPODAROWANIA PLACU ZA BUDYNKIEM URZĘDU MIASTA

PLAN SYTUACYJNY (skala 1:50)



OPIS

- ① Teren przeznaczony do wykorytowania, wymiany gruntu oraz utworzenia trawnika siewem zwykłym. Trawniki należy wyhodować i utrzymywać do pierwszego koszenia. Powierzchnia ok. 103 m².
- ② Projektowany chodnik do wykonania, kostka typu „Holland”, grubość 6 cm, kolor żółty, na podsypce betonowej 5 Mpa. Obustronnie zamknięty obrzeżem betonowym na ławie cementowej. Powierzchnia ok. 19 m².
- ③ Istniejąca kostka do demontażu. Na istniejącej podbudowie należy ułożyć kostkę typu „Holland”, o grubości 6 cm, w kolorze żółtym. Istniejącą podbudowę należy dostosować, w sposób umożliwiający odprowadzenie wody z nowej nawierzchni (np. poprzez częściowe podkucie lub wykonanie dodatkowej podsypki). Powierzchnia ok. 52,5 m².
- ④ Istniejąca kostka do demontażu. Na istniejącej podbudowie należy ułożyć kostkę typu „Behaton”, o grubości 8 cm, w kolorze szarym. Istniejącą podbudowę należy dostosować, w sposób umożliwiający odprowadzenie wody z nowej nawierzchni (np. poprzez częściowe podkucie lub wykonanie dodatkowej podsypki). Powierzchnia ok. 79,5 m².
- ⑤ Krzewy do zasadzenia „Krzewuszkę Bristol Ruby”, sadzonki co najmniej 3 letnie, wysokość krzewu min. 70 cm. Sadzić w pękach po 3 szt. Obszar pod krzewami wypełnić korą.
- ⑥ Istniejąca kostka do zachowania, typu „Holland”, o grubości 6 cm, w kolorze żółtym.

UWAGA:

Przed wyceną wszystkie wymiary, a w szczególności powierzchnie należy zweryfikować w naturze. Wszystkie materiały przed wbudowaniem oraz rośliny należy przedstawić zamawiającemu do akceptacji. Kostka z rozbiórki stanowi własność zamawiającego. Kostkę z rozbiórki należy spaletować i przekazać zamawiającemu. Palety dostarczyć nieodpłatnie wykonawca.